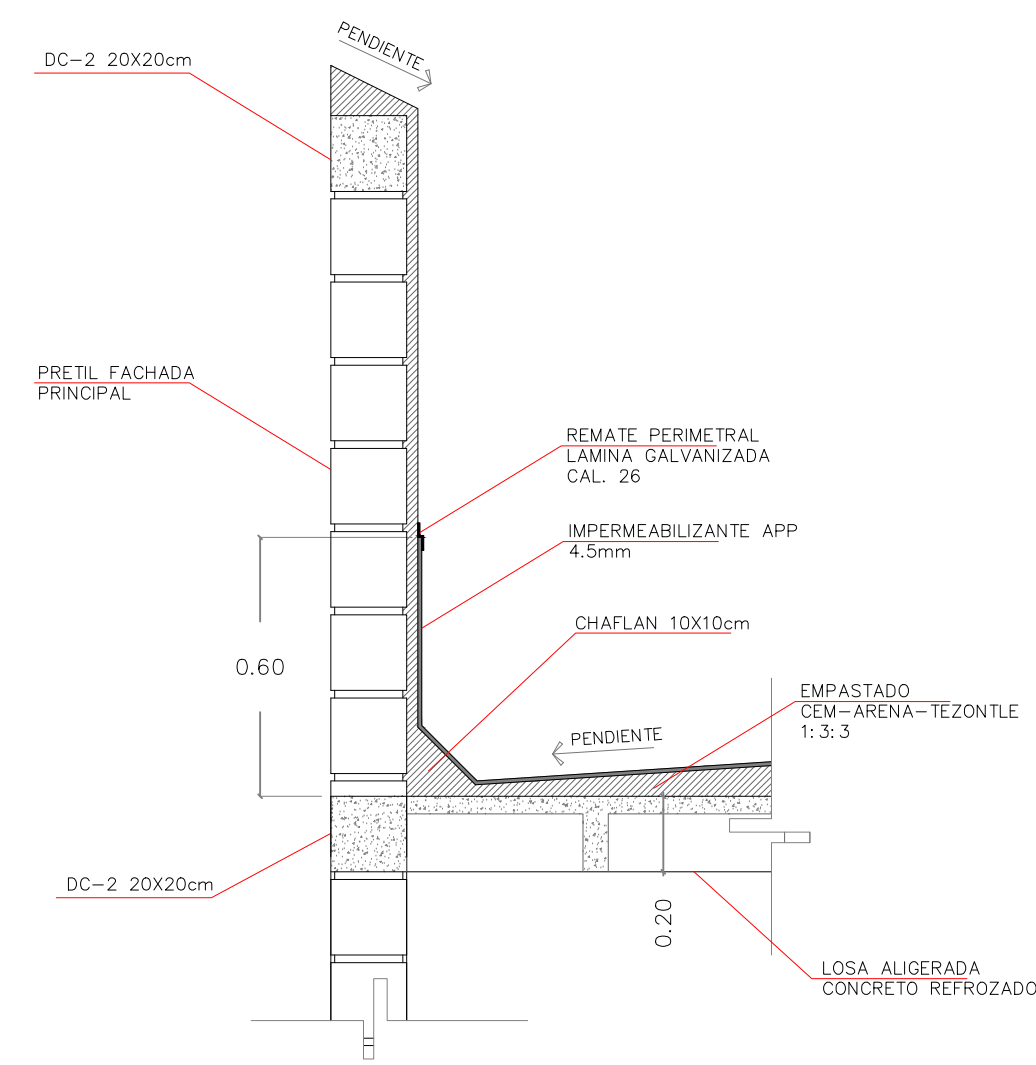
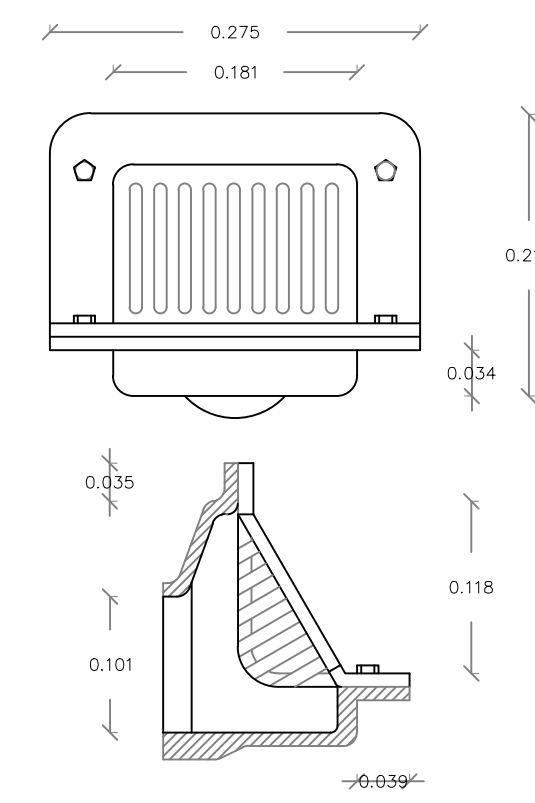




PLANTA GENERAL DE CONJUNTO Esc. 1:100

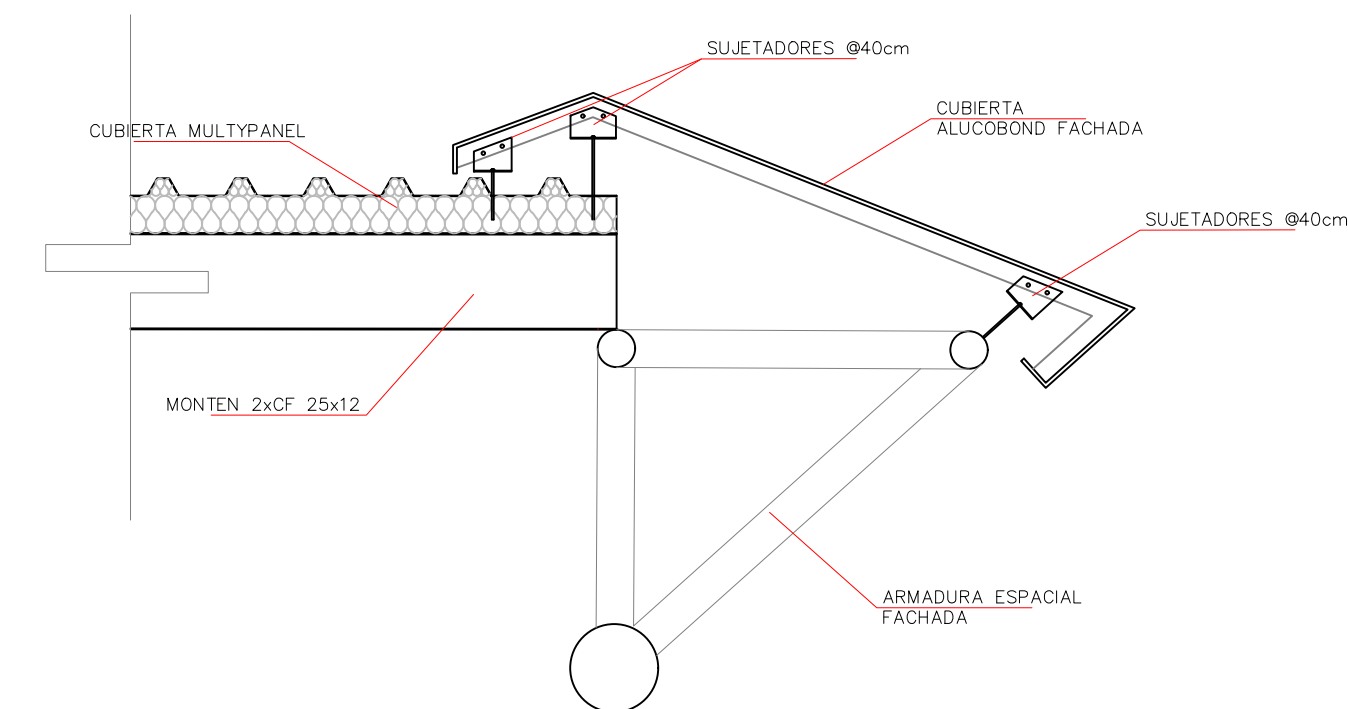


DETALLE PRETIL FACHADA Esc. 1:20

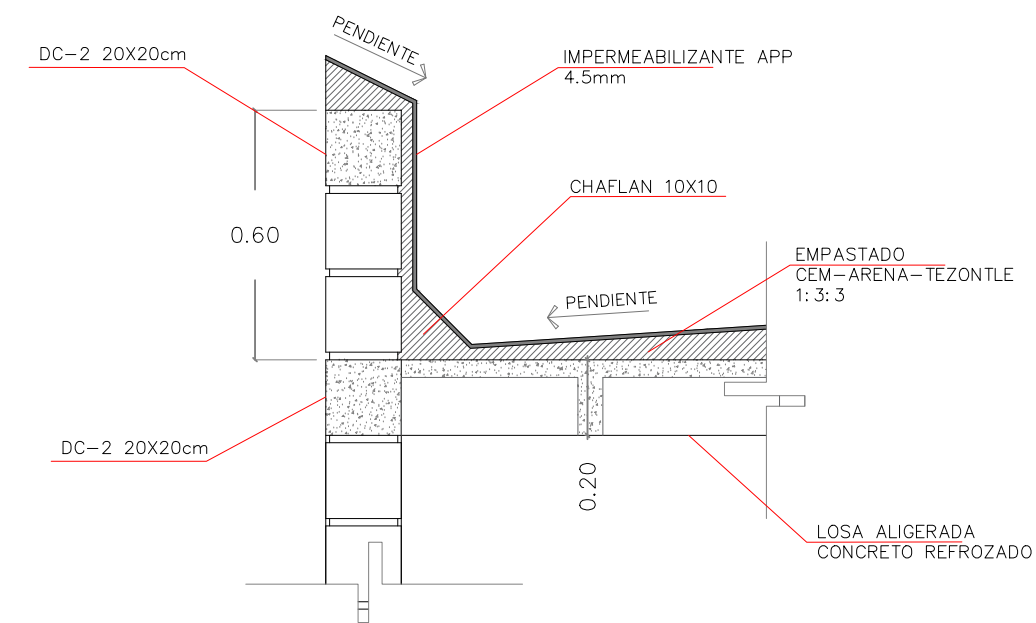


Coladera "Helvex" para azotea Modelo 4954 angular pretil con rejilla removible tubo de 4".

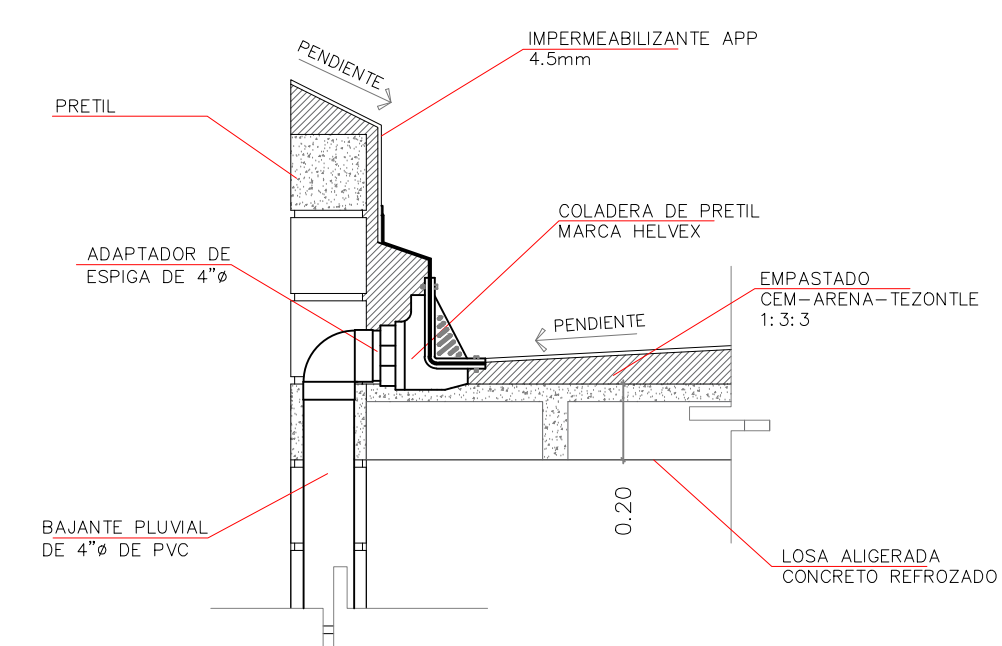
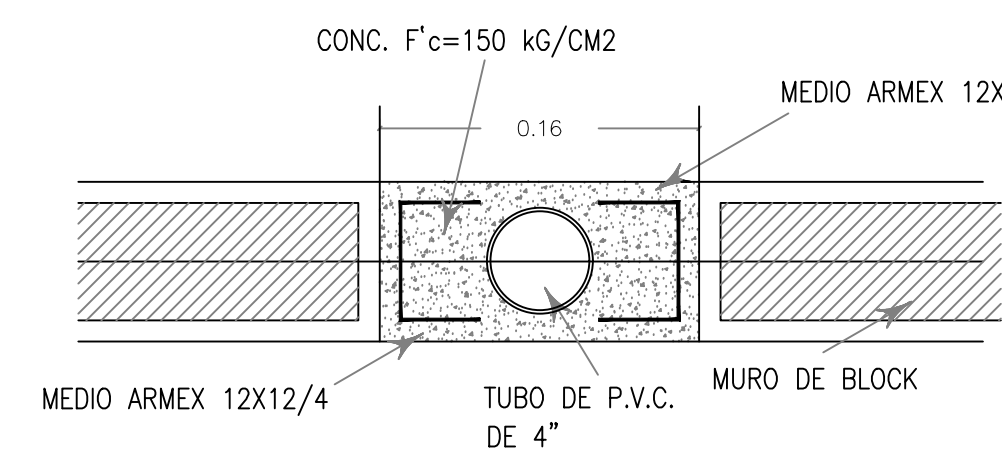
DETALLE COLADERA DE PRETIL Esc. 1:20



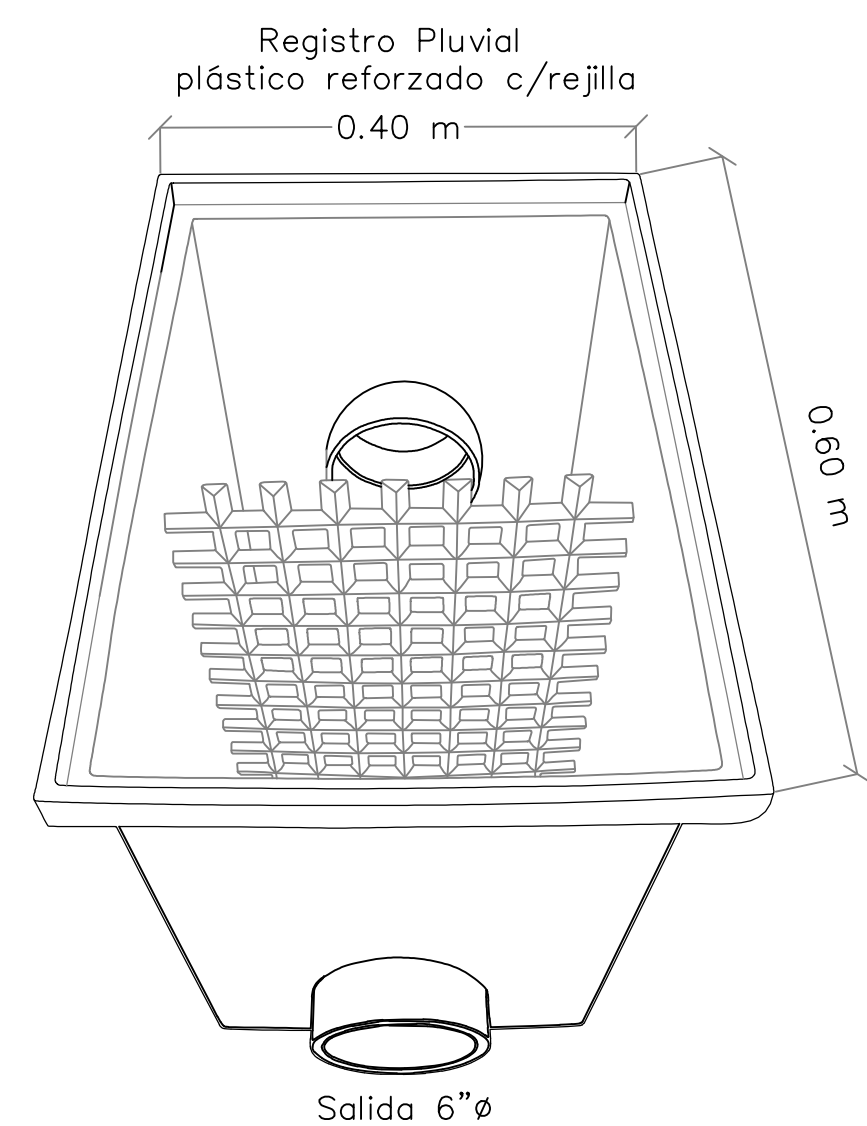
DETALLE SUJECIÓN ALUCOBOND Esc. 1:20



DETALLE PRETIL Esc. 1:20



DETALLE BAJANTE PLUVIAL POR MURO Esc. 1:20



DETALLE REGISTRO PLUVIAL Esc. 1:20

FECHA	REVISIÓN	ZONA	DESCRIPCIÓN DE MODIFICACIÓN	POR	APROBO

 <b>MARINA</b> ADMINISTRACIÓN DEL SISTEMA PORTUARIO NACIONAL ALTAMIRA S.A. DE C.V.	REVISÓ RODOLFO HERRERA RAMOS INGENIERO DIBUJO ELVA OLIVA PÉREZ HERNÁNDEZ INGENIERO	NOMBRE DEL PROYECTO "CONSTRUCCIÓN DE EDIFICIO ADMINISTRATIVO PARA CENTRO DE NEGOCIOS Y EXPOSICIONES DE LA ASIPONA ALTAMIRA"	
		NOMBRE DEL PLANO PLANTA AZOTEA CUBIERTAS	
DIRECTOR FIDEL MALDONADO LÓPEZ INGENIERO	GERENCIA HÉCTOR AUGUSTO FLORES GONZÁLEZ INGENIERO	SUBGERENCIA MARIA DE MONSERRAT VALADEZ SILVA INGENIERO	NÚMERO DE PLANO ASPEN-ALT-GI-I-P048-26-0